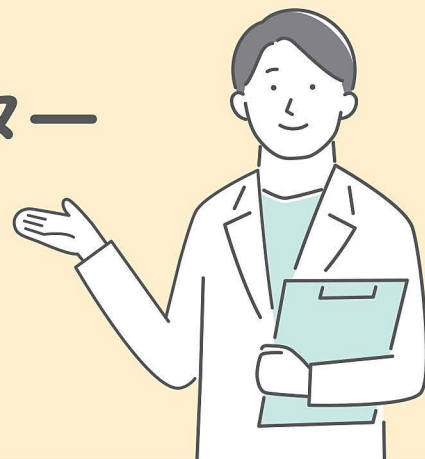


明治安田新宿健診センター 移転のお知らせ



日頃より明治安田新宿健診センターをご利用いただきまして、誠にありがとうございます。

この度、健診機能の拡充、効率化を図るとともに、落ち着いた雰囲気ですリラックスして受診いただけるよう、下記のとおり移転することになりました。

これを機に、地域の皆さまの健康をサポートし、豊かな生活をお送りいただけるよう、より一層の努力をして参ります。新たな明治安田新宿健診センターにご期待ください。

移転先

新宿文化クイントビル

東京都渋谷区代々木3-22-7 12階

ご予約・お問合せ



0570-03-5489

グランドオープン

2023年 5/8 予定



- 新宿駅(新都心出口6)より 徒歩約3分(京王新線・新宿線・大江戸線)
- 新宿駅(南口)より 徒歩約8分(JR・小田急線・京王線)
- 都庁前駅(A2出口)より 徒歩約6分(大江戸線)

地下道(ワンデーストリート)出口0-1 隣接



天候を気にせずにお越しいただけます